

一般社団法人たすけ愛

UFBハイブリッドエコキュート導入のご案内

～シャワー・食洗のお湯にかかるガス代を約**40%カット**～



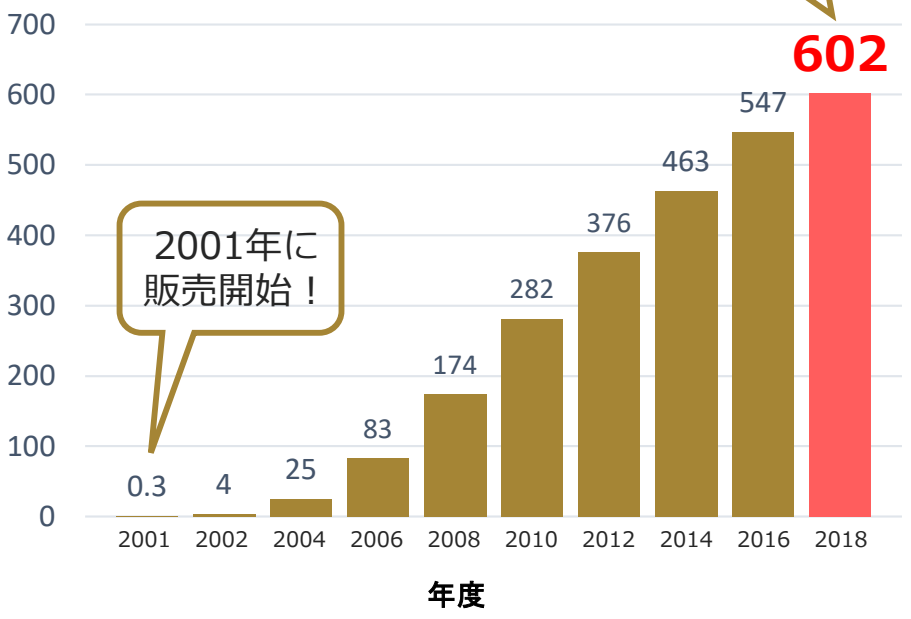
はじめに

- : 本件は**初期費用無料**
- : 導入初月からガス/電気/エコキュートリース料金**トータル**で削減
- : 10日間お試し期間ありで削減を確認してから契約可能！
- : 株式会社コロナのエコキュートを使用
- : 安心のメーカー10年保証

■エコキュートは地球にもお財布にも優しい！！

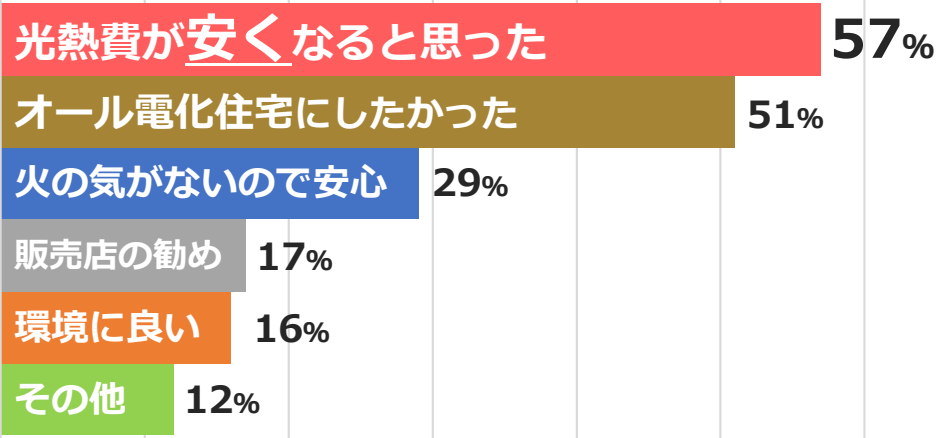
エコキュート普及台数 (累積)

2018年6月に
600万台を突破!!



エコキュートに決めた理由

ガス給湯器の
1/3~1/6を実現!



N=939

「エコキュート」は再生可能エネルギーである空気中の熱エネルギーを集めて活用する省エネルギー技術「ヒートポンプ」を導入し、家庭で消費するエネルギーの約1/3を占める「給湯」分野において、大幅なエネルギー消費の抑制を可能にしました。2001年に世界で初めて商品化されて以来、床暖房や省スペース型機種など、様々な特長を持つ機器が製品化されています。

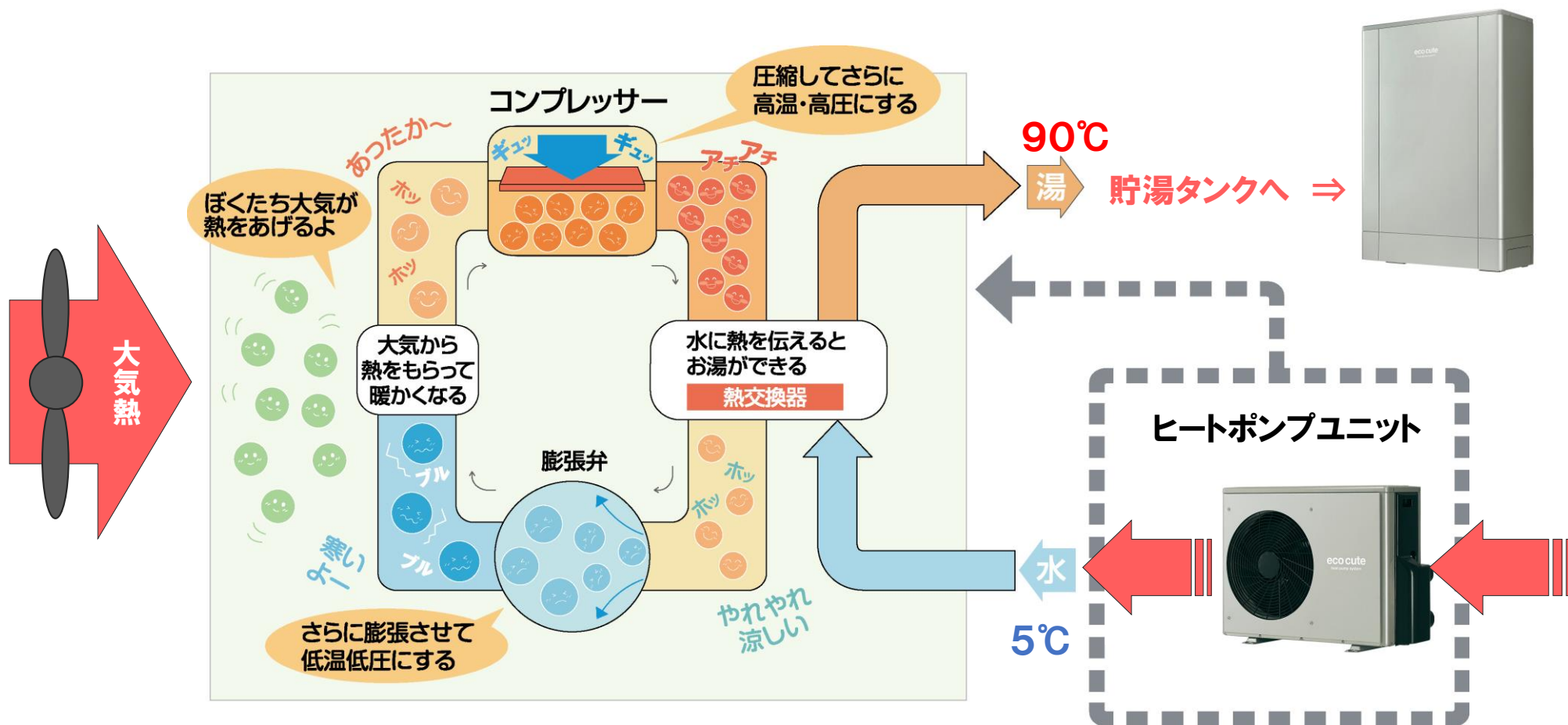
累計出荷台数は2009年10月に200万台、2011年8月に300万台、2013年10月に400万台、2018年6月末には累計出荷台数が600万台を突破。また、平成27年7月に策定された長期エネルギー需給見通しでは、2030年度までに1,400万台の普及が目標に掲げられています。



■エコキュートでお湯が沸く仕組み①

抜群のエネルギー効率を発揮する 「自然冷媒(CO₂)ヒートポンプ式給湯機」

集めた熱を自然冷媒(CO₂)に移し、コンプレッサーで圧縮します。
そこで生まれた**熱**を使ってお湯を沸かすので、安全性が高く、省エネに役立ちます。



■エコキュートでお湯が沸く仕組み②

停電時、非常時でもお湯が使える！

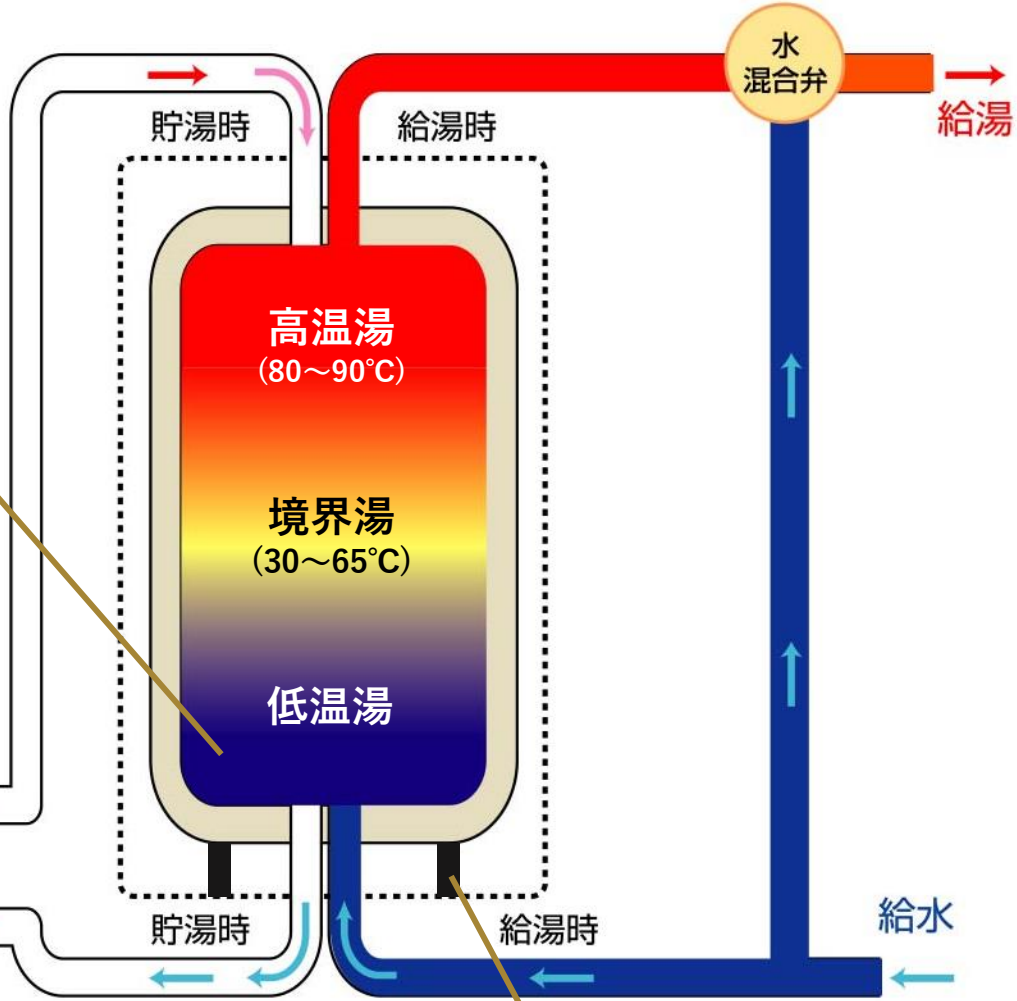
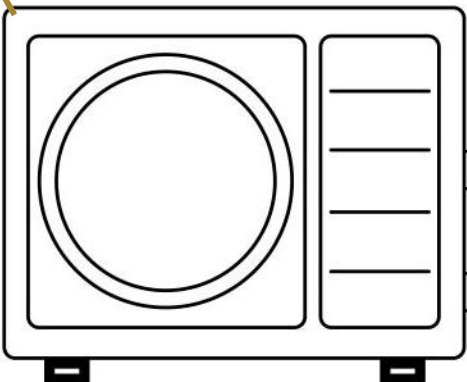
停電中でも、SMAバネによる自己制御により貯湯ユニット内に残っているお湯をシャワーや蛇口から使用できます。

非常用取水栓
*非常時の生活用水として使えます。

非常用取水栓
*2



音も静か!
(業界トップ水準)
38db(間隔1.0m)



耐震クラスA対応



■ どうして業務用は普及していないの??

1. お湯切れが心配

→万が一の場合、営業ストップも・・・

2. 導入コストが高い

→業務用は工事費込みで数千万円にも!?

3. 設置するスペースが無い

→大型冷蔵庫並の本体を何台も置くのは難しい・・・

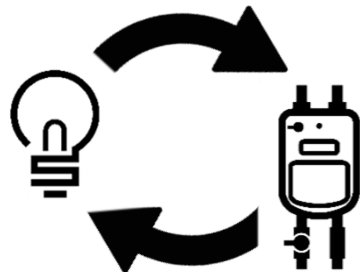


■ 幸内電器×コロナのエコキュートはここが凄い！

業界初!
(特許出願中)

1

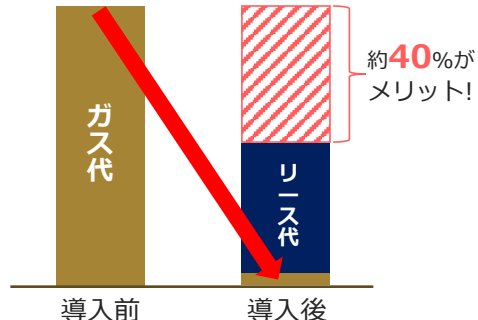
ガスと電気
のハイブリット
を実現！



エコキュートのお湯が無くなっても、
ボタン一つで切り替わります。

2

導入費用は
削減金額の60%
でOK!!



削減額の60%を10年リースで
お支払いいただきます(一括も可)。
*メンテナンス料込み

3

しかも
メーカー保証
10年！



エコキュートに不具合が発生した際は
全国のコロナ出張所から駆け付けます。
※月々のリース料金は保証を含みます。

■ 導入事例①：介護施設

■ 介護施設 2019年ガス料金 エコキュート導入シュミレーション (基本料金：0円 単価：105.84円/m³)

| 導入前 | 1月 | 2月 | 3月 | 4月 | 5月 | 6月 | 7月 | 8月 | 9月 | 10月 | 11月 | 12月 | 年間合計 | 月平均 |
|------------------------|--------|--------|--------|------------------------------------|----|----|----|----|----|-----|-----|-----|----------|---------|
| ガス使用量(m ³) | 490 | 459 | 448 | 月平均:1~3月分の平均を算出 | | | | | | | | | 5,588 | 465.6 |
| 基本料金(円) | 1,404 | 1,404 | 1,404 | 年間合計: 1~12月分(4~12月分は月平均の数値を用いています) | | | | | | | | | ¥16,648 | ¥1,404 |
| 従量料金(円) | 53,265 | 49,984 | 48,820 | | | | | | | | | | ¥608,276 | ¥50,689 |

測定月

| 導入後 | 1月 | 2月 | 3月 | 4月 | 5月 | 6月 | 7月 | 8月 | 9月 | 10月 | 11月 | 12月 | 年間合計 | 月平均 |
|------------------------|----|----|----|-------|-------|-------|-------|-------|-------|-------|-------|-------|---------|--------|
| ガス使用量(m ³) | | | | 0 | 0 | 0 | 0 | 0 | 0 | 0 | 0 | 0 | 0 | 0 |
| 基本料金(円) | | | | 1,404 | 1,404 | 1,404 | 1,404 | 1,404 | 1,404 | 1,404 | 1,404 | 1,404 | ¥16,848 | ¥1,404 |
| 従量料金(円) | | | | 1,404 | 1,404 | 1,404 | 1,404 | 1,404 | 1,404 | 1,404 | 1,404 | 1,404 | ¥16,848 | ¥1,404 |

ガスの使用量
ゼロ!

導入後の削減率

97.23%

シュミレーションから算出した月平均削減額

毎月49,285円

お安くなる計算となります。

エコキュートリース支払料金

月々29,000円

ガス給湯器交換
費用も削減!

49,285円-29,000円=20,285円 毎月**20,285円**のガス料金の削減となります。

※こちらのデータは過去データを元に作成したシュミレーションとなります。削減額を確約するものではありませんので、予めご了承ください。

■ 導入事例②：飲食店

■ 飲食チェーン（1店舗分） 2018年ガス料金 エコキュート導入シュミレーション（基本料金：0円 単価：210円/m³）

| 導入前 | 1月 | 2月 | 3月 | 4月 | 5月 | 6月 | 7月 | 8月 | 9月 | 10月 | 11月 | 12月 | 年間合計 | 月平均 |
|------------------------|--------|--------|--------|--------|--------|--------|--------|--------|--------|--------|--------|--------|----------|---------|
| ガス使用量(m ³) | 363 | 331.4 | 348.8 | 309 | 273.8 | 223.6 | 215 | 185.6 | 190.4 | 234.2 | 268.8 | 326 | 3269.6 | 272.5 |
| 基本料金(円) | 0 | 0 | 0 | 0 | 0 | 0 | 0 | 0 | 0 | 0 | 0 | 0 | ¥0 | ¥0 |
| 従量料金(円) | 76,210 | 69,604 | 73,224 | 64,894 | 57,498 | 46,970 | 45,130 | 38,956 | 39,966 | 49,176 | 56,448 | 68,548 | ¥686,610 | ¥57,218 |

測定月

| 導入後 | 1月 | 2月 | 3月 | 4月 | 5月 | 6月 | 7月 | 8月 | 9月 | 10月 | 11月 | 12月 | 年間合計 | 月平均 |
|------------------------|--------|--------|--------|--------|--------|--------|--------|--------|--------|--------|--------|--------|----------|---------|
| ガス使用量(m ³) | 181.5 | 165.7 | 174.4 | 154.5 | 136.9 | 111.8 | 107.5 | 92.8 | 95.2 | 117.1 | 134.4 | 163 | 1,635 | 136.2 |
| 基本料金(円) | 0 | 0 | 0 | 0 | 0 | 0 | 0 | 0 | 0 | 0 | 0 | 0 | ¥0 | ¥0 |
| 従量料金(円) | 38,105 | 34,802 | 36,612 | 32,447 | 28,739 | 23,485 | 22,565 | 19,478 | 19,983 | 24,588 | 28,224 | 34,274 | ¥343,305 | ¥28,609 |

半分は調理用のガス代

導入後の削減率

50%

シュミレーションから算出した月平均削減額

毎月**28,609円**

お安くなる計算となります。

エコキュートリース支払料金

月々**17,000円**

28,609円-17,000円=11,609円 毎月11,609円のガス料金の削減となります。

※こちらのデータは過去データを元に作成したシュミレーションとなります。削減額を確約するものではありませんので、予めご了承ください。

■ 導入事例③：美容室

■美容室（1店舗） 2019年ガス料金 エコキュート導入シュミレーション（基本料金：0円 単価：371円/m³）

| 導入前 | 1月 | 2月 | 3月 | 4月 | 5月 | 6月 | 7月 | 8月 | 9月 | 10月 | 11月 | 12月 | 年間合計 | 月平均 |
|------------------------|--------|--------|--------|--------|-----------------------------------|----|----|----|----|-----|-----|-----|----------|---------|
| ガス使用量(m ³) | 60.6 | 70.8 | 62.6 | 60.8 | 月平均:1~4月分の平均を算出 | | | | | | | | 764.4 | 63.7 |
| 基本料金(円) | 0 | 0 | 0 | 0 | 年間合計: 1~12月分(5~12月分は月平均の数値を用いてます) | | | | | | | | ¥0 | ¥0 |
| 従量料金(円) | 20,746 | 24,238 | 21,431 | 20,814 | | | | | | | | | ¥261,897 | ¥21,807 |



| 導入後 | 1月 | 2月 | 3月 | 4月 | 測定月 5月 | 6月 | 7月 | 8月 | 9月 | 10月 | 11月 | 12月 | 年間合計 | 月平均 |
|------------------------|----|----|----|----|-----------|-------|-----|-------|-------|-------|-------|-------|---------|--------|
| ガス使用量(m ³) | | | | | 9.3 | 7.2 | 2.9 | 3.2 | 4.2 | 6.4 | 14.8 | 20.4 | 133.1 | 11.1 |
| 基本料金(円) | | | | | 0 | 0 | 0 | 0 | 0 | 0 | 0 | 0 | ¥0 | ¥0 |
| 従量料金(円) | | | | | 3,183 | 2,464 | 992 | 1,095 | 1,437 | 2,191 | 5,066 | 6,984 | ¥45,561 | ¥3,796 |

導入後の削減率

82.59%

シュミレーションから算出した月平均削減額

毎月**18,011円**

お安くなる計算となります。

エコキュートリース支払料金

月々**11,000円**

18,011円-11,000円=7011円 毎月7,011円のガス料金の削減となります。

※こちらのデータは過去データを元に作成したシュミレーションとなります。削減額を確約するものではありませんので、予めご了承ください。

■ 導入までのスケジュール



ご提案から約1~2ヶ月で設置完了します！

(ガス代の明細と現地の写真のみご準備ください)





エコキュートQ&A



Q

プロパンガスを使用しているのですが、削減は可能でしょうか？

A

使用しているガスに関係なく、お湯をガスで給湯している場合は削減可能です。

Q

美容室で導入したいのですが水圧が弱くならないのでしょうか？

A

高圧タイプもご用意しておりますので問題ありません。通常タイプも高圧タイプも同一価格で提供いたします。

Q

定期メンテナンスはありますか？

A

ございません。不具合があった場合にコロナの営業所にご連絡いただき、メーカーが全額負担で対応いたします。

Q

施工管理をする時は誰が現地に行くのですか？

A

コロナまたはコロナが委託する施工会社が伺います。

Q

電気代がお湯のガス代削減額の10%上がるということでしたがどうのことでしょうか？

A

エコキュートを導入するとお湯に対するガス代はほぼ0円になります。このお湯に対するガス代削減額を100%とすると約10%程度の金額がエコキュートを動かす電気代としてかかるということです。

Q

リースは10年契約のみですか？

A

いいえ、5年、7年、10年の契約をご用意しております。5年契約の場合金利は下がり、リース金額は10年リースに比べ約2倍となります。5年リース支払い後はメーカー保証は残り5年間継続で、お湯代はタダ同然になります。

Q

新規店舗で導入は可能でしょうか？

A

可能です、その旨をご連絡ください。1ヶ月の無料お試し導入もあるので、その後で安心してご契約いただけるとおもいます。また、製品に満足いただければ工事費も全額負担で取り外しの工事も行います。

Q

ガス代の請求書類半年分でも導入可能でしょうか？

A

基本的には1年分必要ですが、最低半年分でも導入は可能です。

人と地球とお財布に優しい



一般社団法人
たすけ愛
TASUKEAI

給湯費削減 無料コンサルの申込みは

<https://forms.gle/e1xDV6Y2igLWUPzH8>

一般社団法人 **たすけ愛**

お問合せは tasukeai888@gmail.com