

「たすけ愛（エトス）でんき」は、ここが違います

『再エネ賦課金』を負担

利用料金の10%程度を占める『再エネ賦課金』を
あなたに代わって「エトスエナジー」が払います



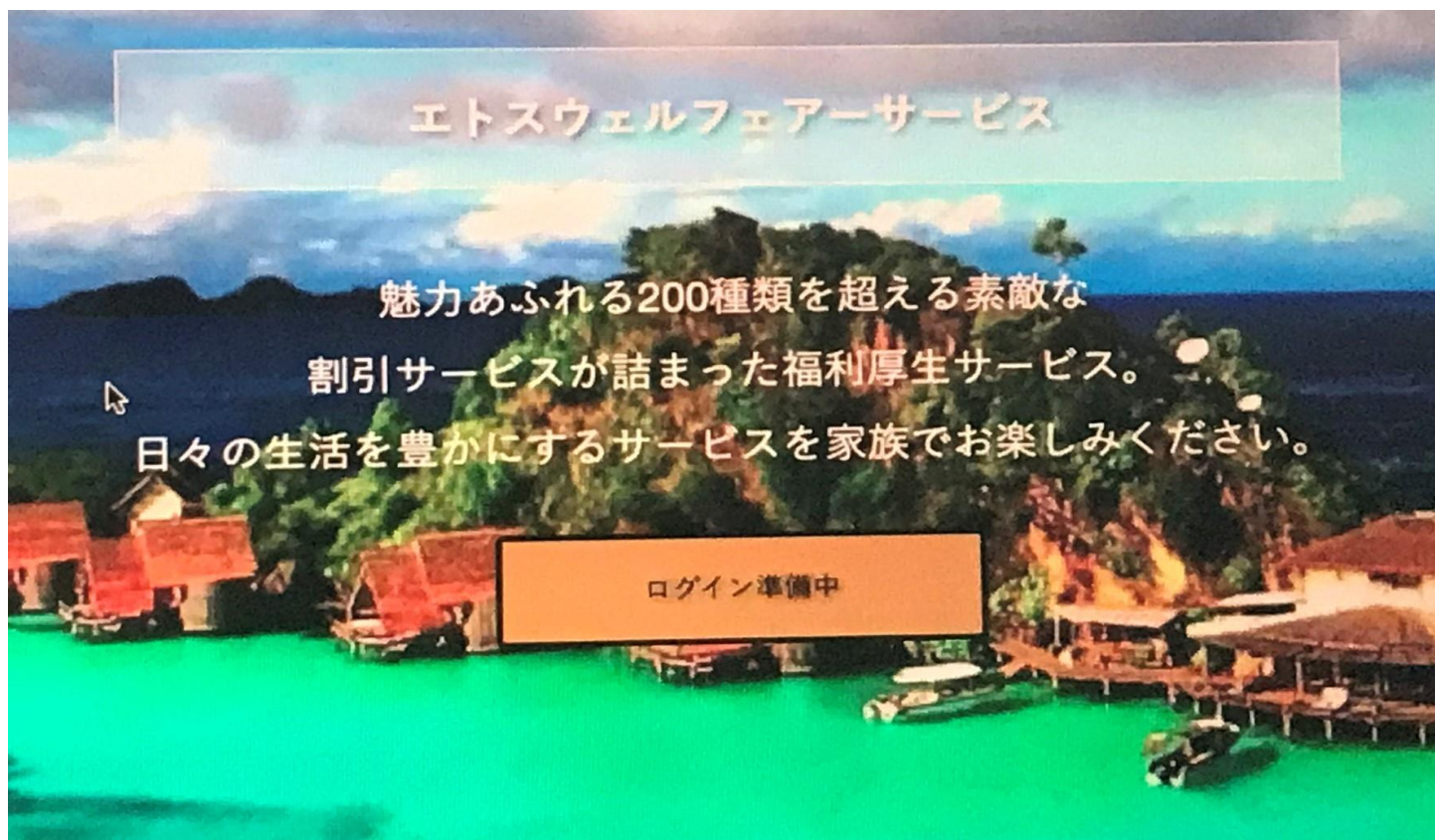
地域社会への貢献

利用料金の一部が、お住まいの地域の『こども食堂』へ
寄付します <https://musubie.org/kodomosyokudo/>

電気を使うことで、ボランティア活動に
自然に参加しています

エトス独自の福利厚生を用意

宿泊施設・娯楽施設等が驚きの格安料金で利用できます



超格安の宿泊施設 5000件

海外・国内旅行が会員価格

各種教室最大50%割引

レジャー施設 ロードサービス

冠婚葬祭式場の割引

人間ドック・介護用品の割引

レンタカー・家事代行の割引

コンサートチケットの割引

ドミノピザ等宅配 美術館

スペイン セビリア
ヒルトン ガーデン イン セビリア

最新の技術を駆使した施設です

セビリア大聖堂やCarthusian Islandを訪れるのに便利な立地にあります。このホテルでは多言語対応スタッフが、滞在中のいろいろなアシストをしてくれます。



ツインまたはダブル
 ルーム 2名1室利用
 (1名あたり)

得

1,800 円

マレーシア クアラルンプール
ホリデイ イン エクスプレス クアラルンプール シティ センター

クアラルンプール中心部の
 便利なロケーション

2016年にオープンした比較的新しいホテルです。マレーシアの首都クアラルンプール、ジャラン・ラジャ・チュラン通り沿いにあり、さまざまなショッピング、エンターテインメントを楽しめます。



ツインまたはダブル
 ルーム 2名1室利用
 (1名あたり)

得

1,000 円

タイ サムイ島
ブンダリ スパ リゾート&ヴィラズ

なだらかな丘の上で、
 心地よい潮風を

静かなチャウエンビーチの北側に広がるなだらかな丘の上にあり、部屋からは海のパノラマを楽しめます。空港から5km、ショッピング街までは車で10分以内と、ロケーションも魅力。



ツインまたはダブル
 ルーム 2名1室利用
 (1名あたり)

得

1,000 円

京都府 京都河原町
京都加茂川荘

観光スポットへもアクセスのよい宿

京都の市街地にありながら鴨川が流れる静かな佇まい。大浴場「竹墨の湯」は、お湯の中の塩素が竹炭の無数の穴に吸着しお湯をアルカリイオン水にするので温泉気分が楽しめます。*温泉ではありません。



食事なし 1名あたり

得

2,990 円

2食付 1名あたり

得

5,990 円

ヴィラ箱根 80

蛇骨川と千条の滝近隣と好立地な宿

自由、安心、清潔をコンセプトとした四季倶楽部。バス停はホテル目の前で観光の拠点に便利です。樹々の木漏れ陽を浴びながら肌に優しい湯に浸れる宿。旧宮ノ下御用邸と同じ泉質の宮ノ下温泉です。



食事なし 1名あたり

得

3,770 円

2食付き 1名あたり

得

6,770 円

うたゆの宿 箱根

小涌谷に佇む閑静な高原のリゾートホテル

旅の安らぎを演出する洗練された和洋室、厳選された旬食材を取り入れた食事、温泉大浴場と野趣あふれる露天風呂。四季折々の箱根を満喫して、日頃の疲れをゆっくり癒してください。



平日 / 2食付
1名あたり

得

6,460 円～

特定日 / 2食付
1名あたり

得

8,960 円～

『エトスでんき』の福利厚生、いかがでしょうか

703社中、どこにもないオンリーワンのサービスです

この福利厚生だけでも価値はありますか？

『たすけ愛（エトス）でんき』

いかがだったでしょうか

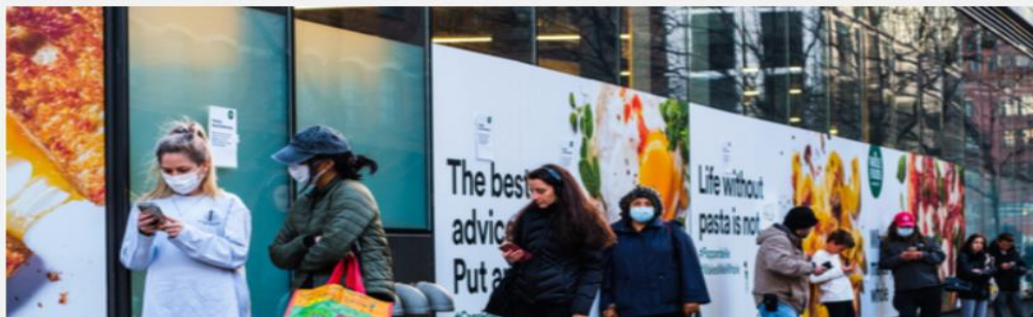
エトス エナジーの提供する福利厚生サービスを利用できるだけでも価値があると思いませんか

『たすけ愛 でんき』には
これらを使って『ストック型の継続収入』と
『人との縁づくり』『人脈づくり』ができる
仕組みがあります

今、社会が変化しています

世界で失業者16億人も。コロナ禍は、先進国も途上国も平等に潰す

国際 2020.05.07 ★ 676 by 最後の調停官 島田久仁彦の『無敵の交渉・コミュニケーション術』



Ministry of the Environment

コロナ関連解雇 1万人に迫る 5/21(木) 14:03

アフロ

コロナ解雇、1万人に迫る 緊急事態で4月から急増、厚労省

共同通信 1489

厚生労働省は21日の参院厚労委員会で、新型コロナウイルス関連の解雇や雇い止めが20日時点で9569人に上ることを明らかにした。政府が緊急事態宣言を発令した4月から、企業などの休業に伴い職を失う人が急増し、1万人に迫った。経営基盤の弱い中小企業を中心に解雇、雇い止めが相次いでおり、同省幹部は「さらに拡大する恐れがある」と

主要 | 国内 | 国際 | 経済 | エンタメ | スポーツ | IT | 科学 | ライフ

最悪301万人が失業恐れと試算 コロナ打撃、リーマン超え

5/20(水) 19:08配信



マスク姿で通勤する人たちが7日、JR東京駅前

社会情勢の変化に応じた経済分析に強みを持つシンクタンク「中部圏社会経済研究所」（名古屋市）は20日、新型コロナウイルスの流行が2020年度の雇用に与える影響の試算を発表した。世界的な流行の収束が今年末にずれ込む最悪のケースでは、全国で最大301.5万人が失業する恐れがあると指摘した。前年度比の就業者数の減少率は4.5%に達し、リーマン・ショック後の09年度の1.5%を大きく上回る可能性がある。

失業・収入減になり

『複業希望者』が

増えています

『たすけ愛 でんき』の特徴

「仕入れ」「在庫」「買い込み」が出来ない

「説明」も「説得」も「配達」も「集金」

「アフターフォロー」も要りない

収入は、継続するストック型

仕事は・・・

S N S を活用して在宅でもできる



詳しくは

<https://forms.gle/iXDWeeKLgirc9dhKA>

より

お問い合わせください

一般社団法人 たすけ愛